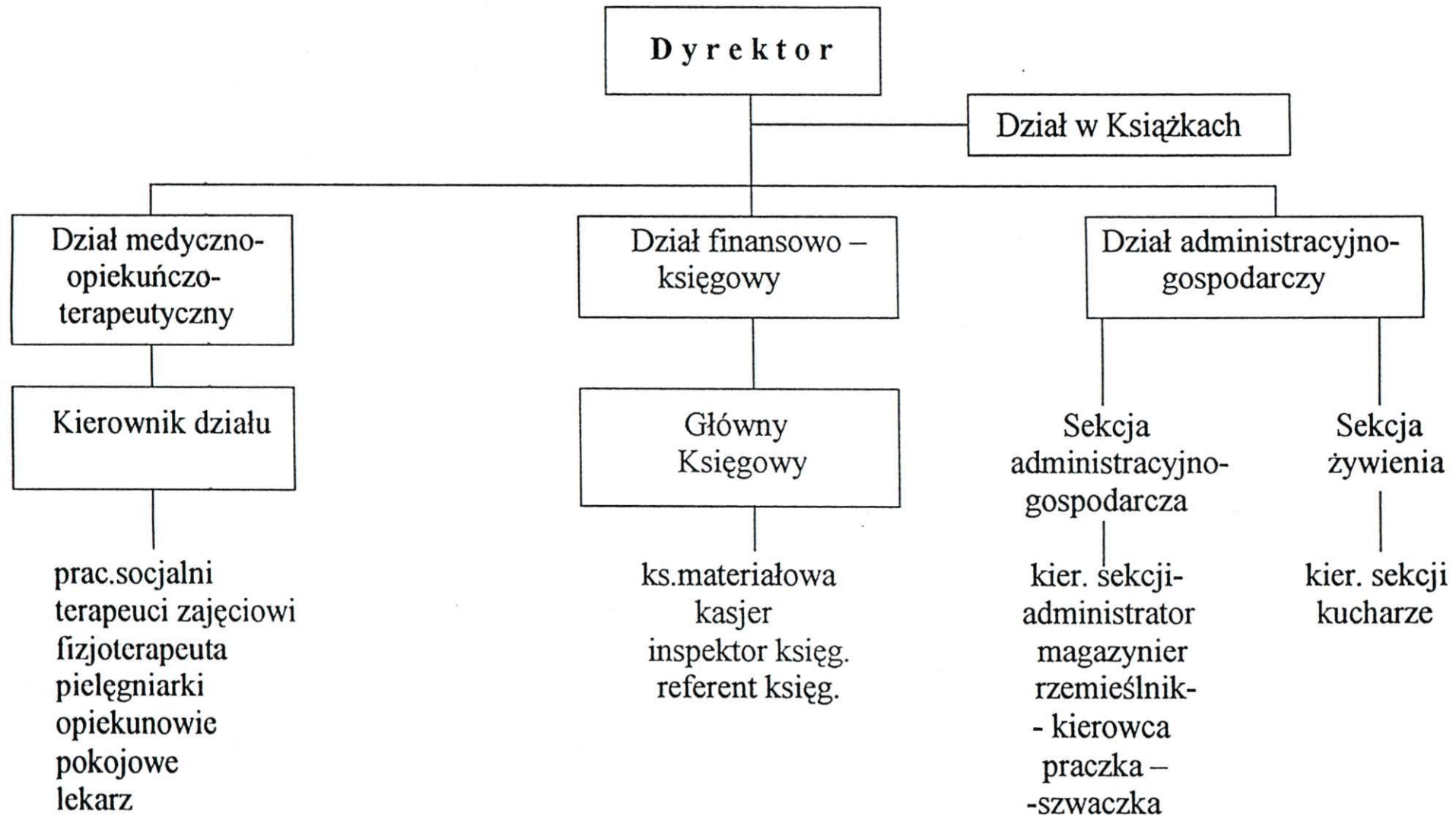
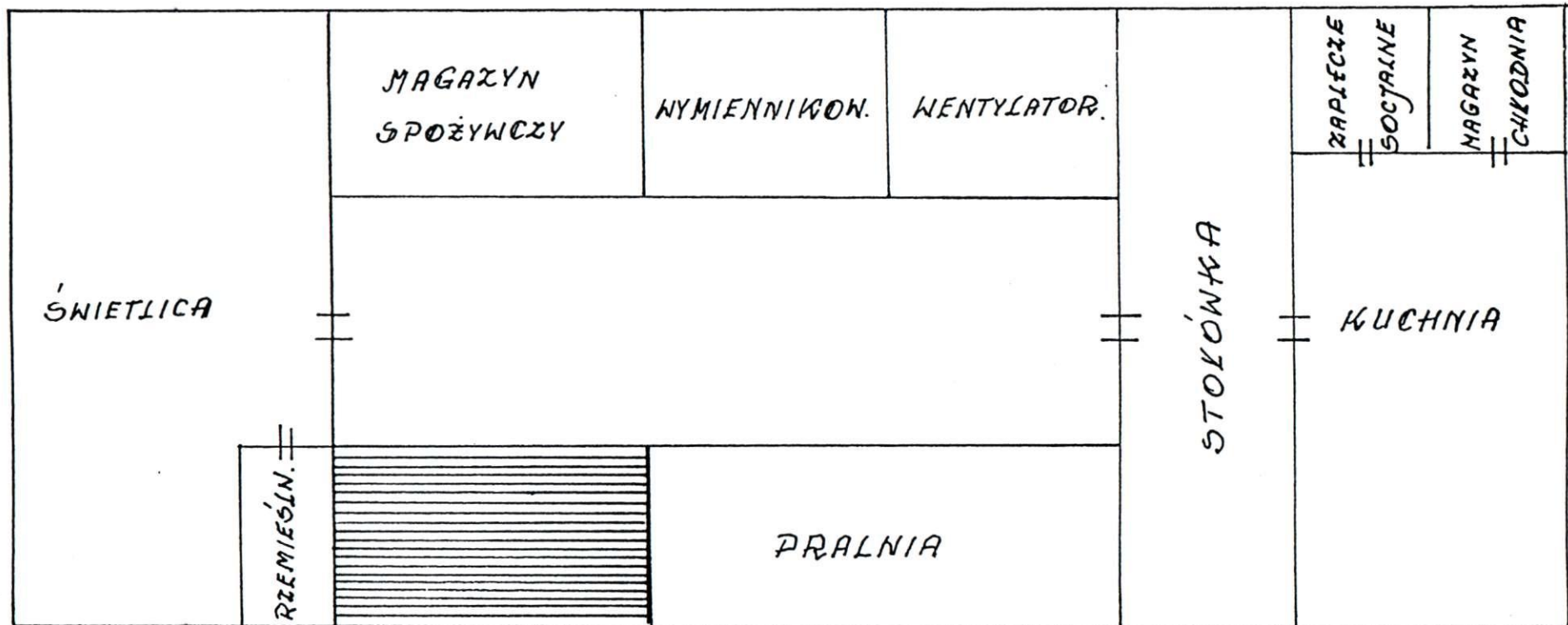


# Struktura organizacyjna Domu Pomocy Społecznej w Wąbrzeźnie

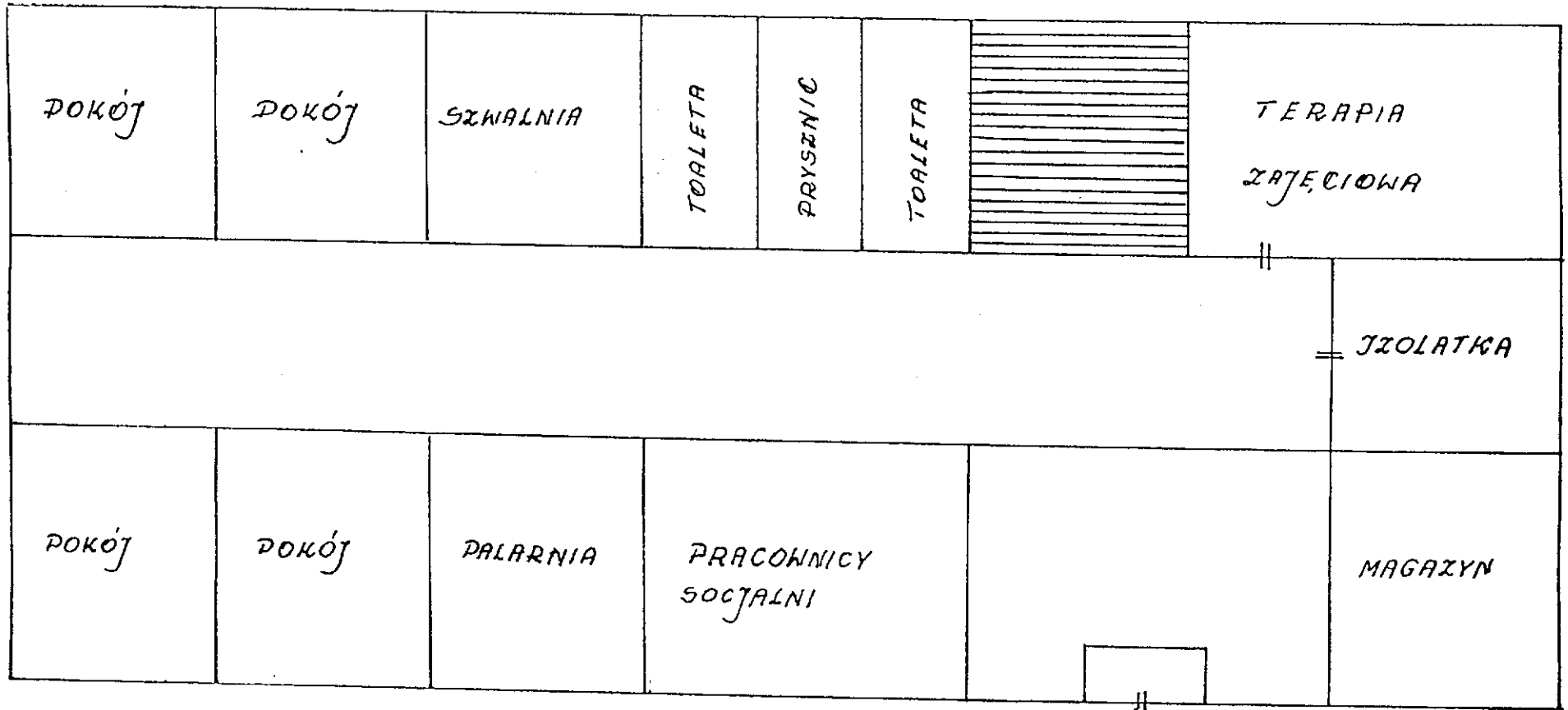


Załącznik nr 2

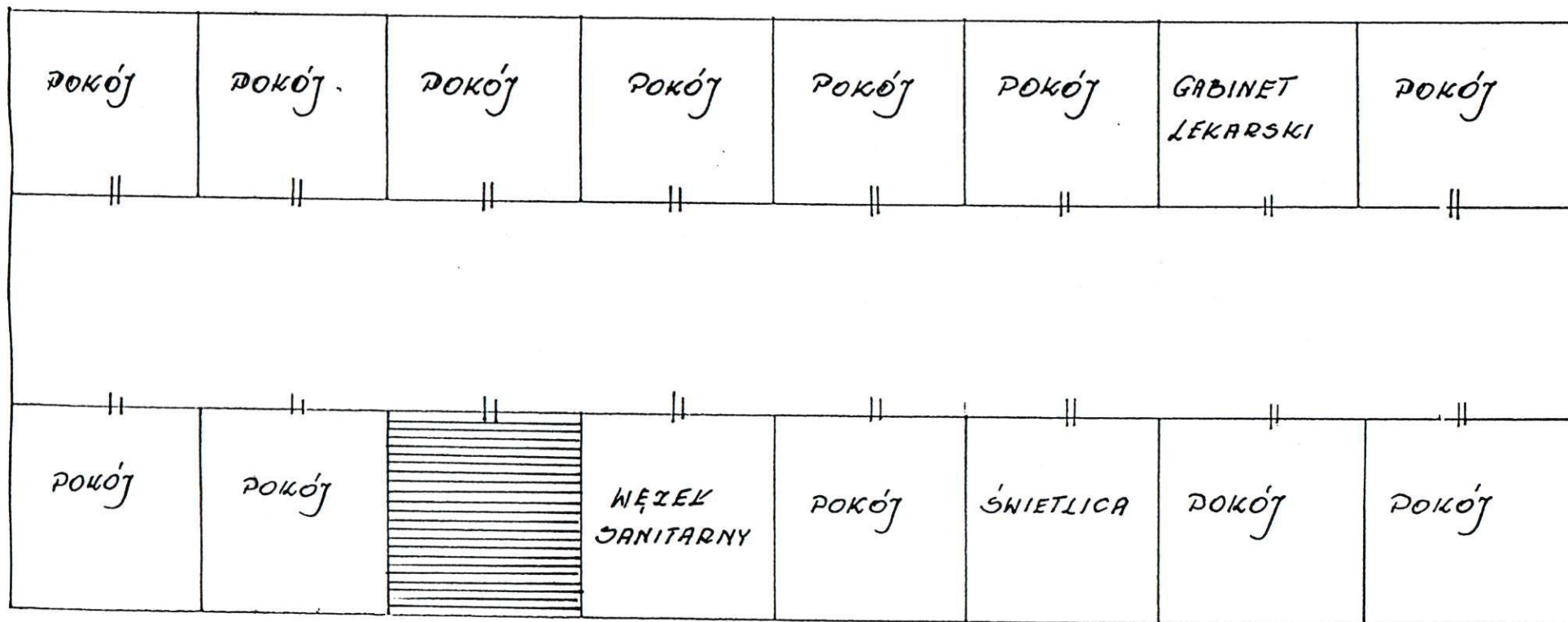
Rzut - niski parter



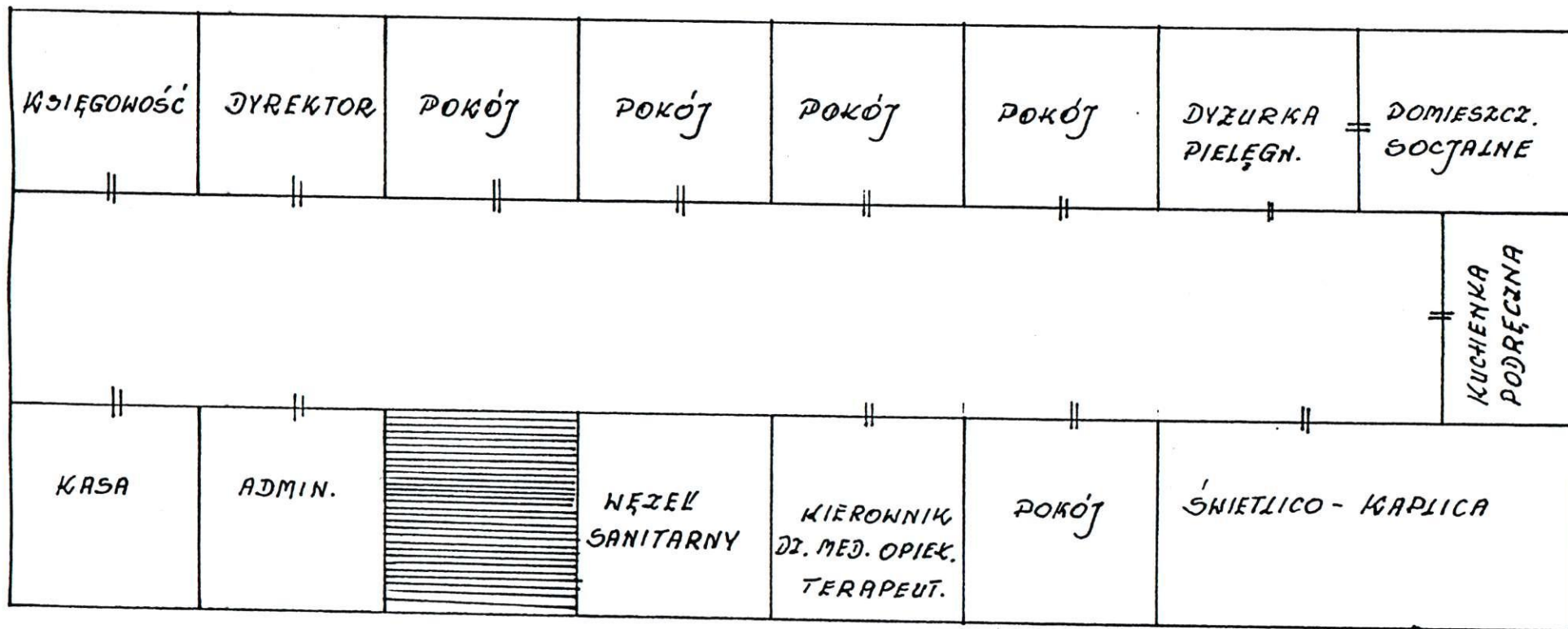
Rzut - parter



Rzut - II piętro



Rzut - I piętro



**Analiza porównawcza wybranych kosztów utrzymania**

Stałe koszty utrzymania za rok 1999 w Wąbrzeźnie to m-in rocznie :

- centralne ogrzewanie + ciepła woda + zimna woda + ścieki	54.632 PLN
- żywność	117.613 PLN
- energia elektryczna	44.235 PLN

Suma kosztów to 215.880 PLN co w przeliczeniu na jednego mieszkańca w Wąbrzeźnie daje **3321,23 PLN** rocznie .

Stałe koszty utrzymania za 1999 r. w Dziale w Książkach to m-in rocznie :

- centralne ogrzewanie + ciepła woda + zimna woda + ścieki	29.574 PLN
- żywność	30.595 PLN
- energia elektryczna	6.995 PLN

Suma kosztów to 67.121 PLN co w przeliczeniu na jednego mieszkańca w Książkach daje **4474,73 PLN** rocznie .

Różnica w kosztach utrzymania jednego mieszkańca w skali roku to **1153,50 PLN**

Przewodniczący Rady

*Stanisław Szarowski*